



Fluchtwege

 vertikaler Fluchtweg

Entrauchung (RWA)

 RWA-BS Rauch- und Wärmeabzug Bedienstelle


Feuerwehr

 Feuerwehrzufahrt und Bewegungsfläche (für Fz bis 18 t)

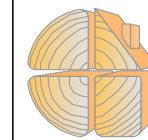
 Stellfläche Feuerwehr (für Fz bis 18 t)

 Hauptzugang Feuerwehr

 Zusätzlicher Zugang Feuerwehr

 Schlüsseldepot (ausen) Schlüsseltresor (innen)

 Überflurhydrant

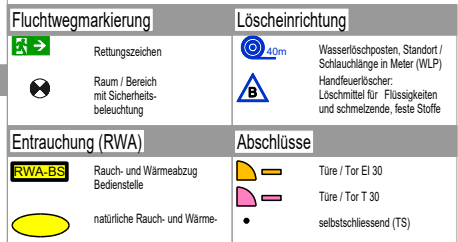
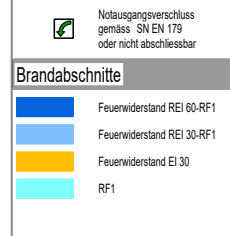
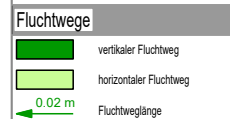
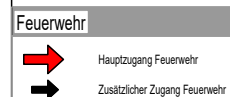


**RIGI
HOLZPLAN
GMBH**

RIGI HOLZPLAN GMBH
Schuttweg 3
6410 Goldau

Tel. 041 820 34 16
Fax 041 820 34 15
info@rigi-holzplan.ch

Bauherr Objekt	Einwohnergemeinde Meierskappel, Dorfstrasse 2, 6344 Meierska Brandschutzplanung Schulhaus Höfli, 6344 Meierskappel						
Artplan	Brandschutzplanung Grundriss Situation						Copyright by Rigi Holzplan GmbH
Auftraggeber:	-						Anmerkung: Alle Masse sind auf der Baustelle zu kontrollieren !
Objekt Nr.	Masstab	Gezeichnet	Datum	Revidiert	Revidiert	Revidiert	Revidiert
494	1 : 500	pNu	02.06.2021	-	-	-	-



Feuerwiderstand :

Tragwerk		Geschossdecken		Brandabschnittsbildende Wände		Geschoss : UG	
						Fluchtweg Vertikal	
R 60		REI 60		EI 60		REI 60 - RF1	
						Fluchtweg Horizontal	
						EI 30	

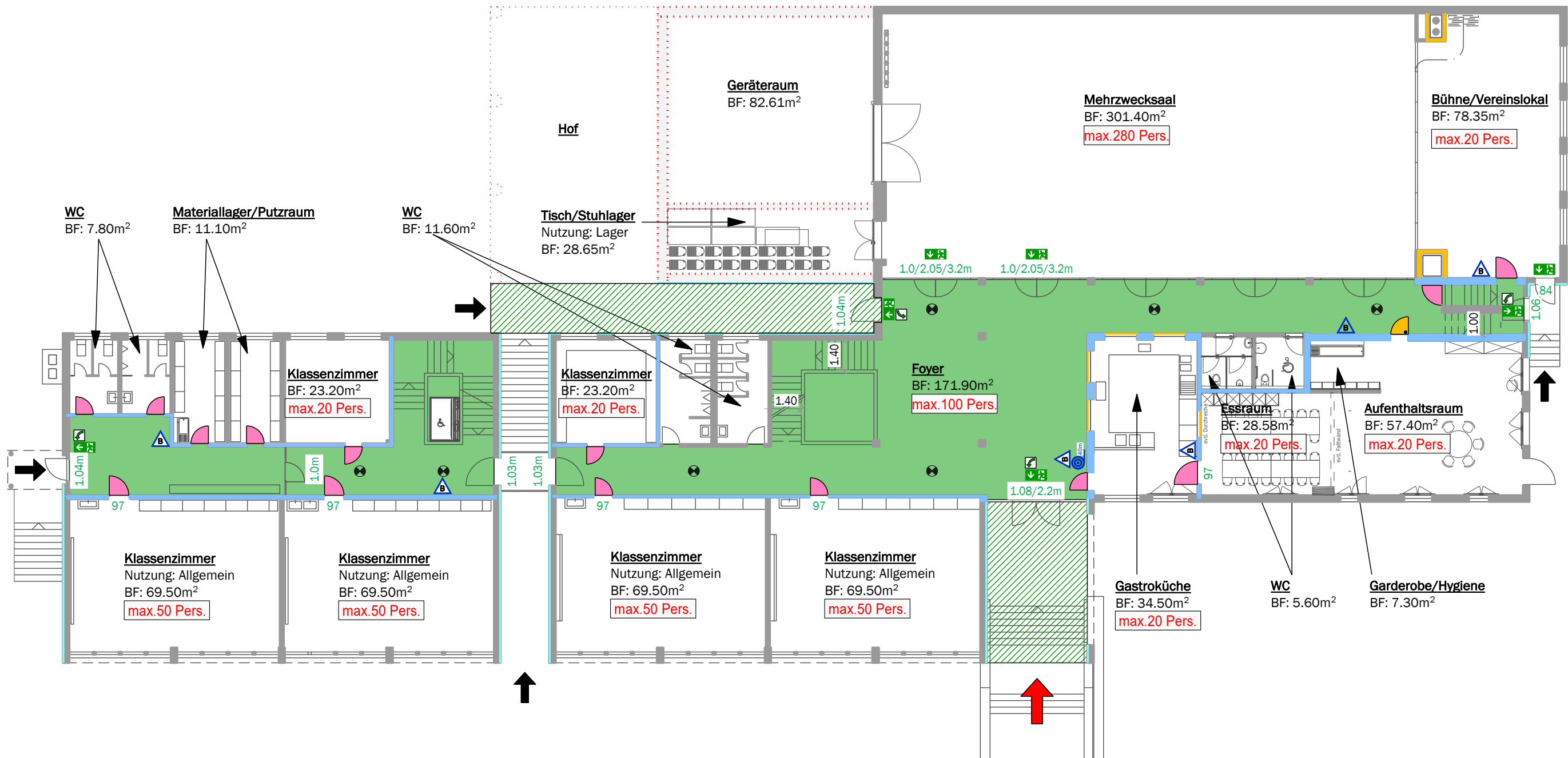
Alle Türen in brandabschnittsbildenden Wänden EI30 oder bei Bestand T30



RIGI HOLZPLAN GMBH
Schuttweg 3
6410 Goldau

Tel. 041 820 34 16
Fax 041 820 34 15
info@rigi-holzplan.ch

Bauherr		Einwohnergemeinde Meierskappel, Dorfstrasse 2, 6344 Meierska								
Objekt		Brandschutzplanung Schulhaus Höfli, 6344 Meierskappel								
Artplan		Brandschutzplanung						Grundriss UG Schulhaus		Copyright by Rigi Holzplan GmbH
Auftraggeber:		Anmerkung: Alle Masse sind auf der Baustelle zu kontrollieren !								
Objekt Nr.	Massstab	Gezeichnet	Datum	Revidiert	Revidiert	Revidiert	Revidiert	Revidiert	Revidiert	
494	1 : 200	pNu	02.06.2021	-	-	-	-	-	-	



Feuerwehr
 → Hauptzugang Feuerwehr
 → Zusätzlicher Zugang Feuerwehr

Fluchtwege
 vertikaler Fluchtweg
 horizontaler Fluchtweg
 0.02 m Fluchtweglänge
 Notausgangsschloss gemäss SN EN 179 oder nicht abschliessbar

Brandabschnitte
 Feuerwiderstand REI 60-RF1
 Feuerwiderstand REI 30-RF1
 Feuerwiderstand EI 30
 RF1

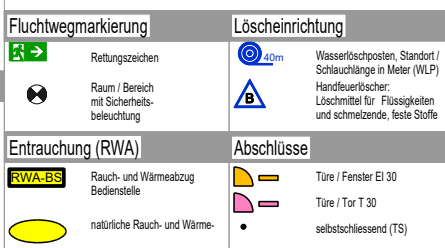
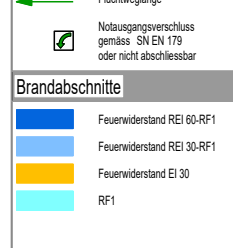
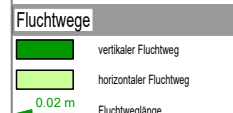
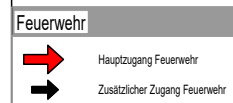
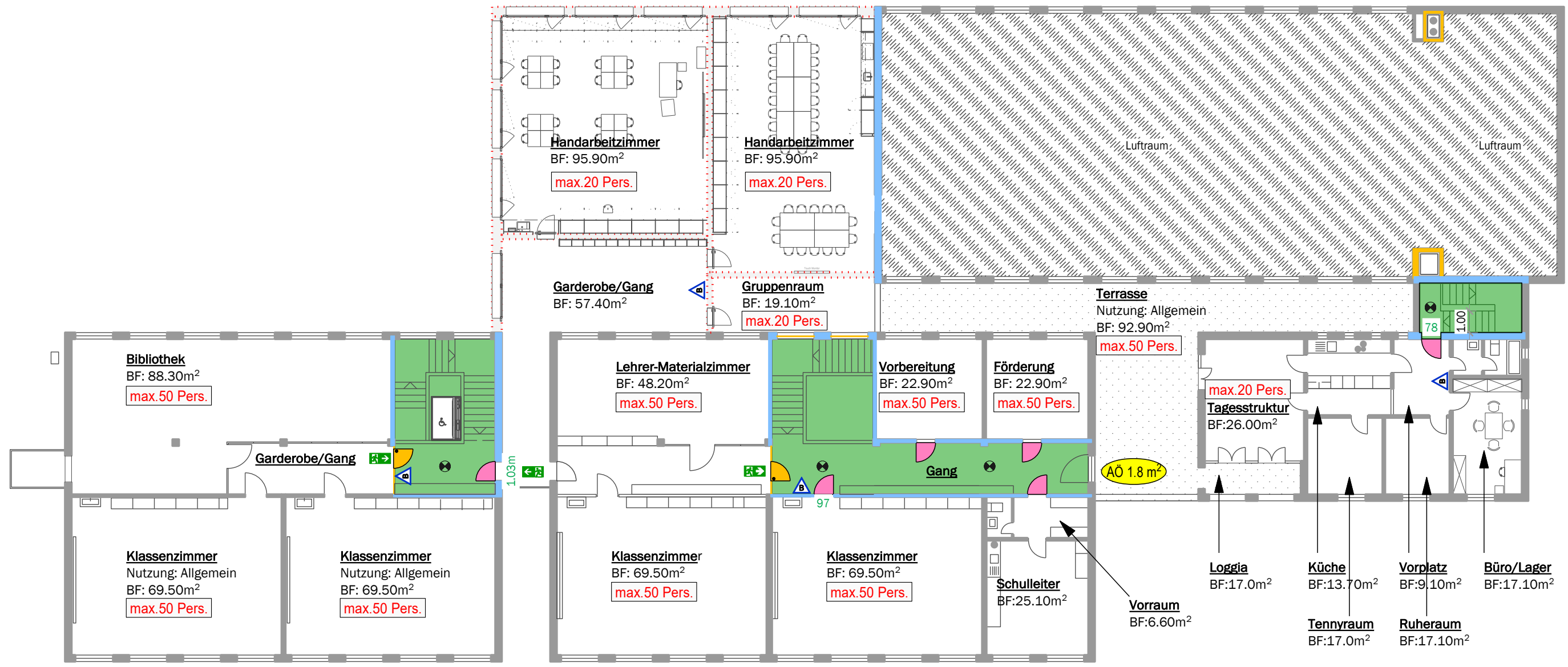
Fluchtwegmarkierung
 Rettungszeichen
 Raum / Bereich mit Sicherheitsbeleuchtung
Entrauchung (RWA)
 Rauch- und Wärmeabzug Bedienstelle
 natürliche Rauch- und Wärmeabzug

Löscheinrichtung
 Wasserlöschposten, Standort / Schlauchlänge in Meter (WLP)
 Handfeuerlöscher: Löschmittel für Flüssigkeiten und schmelzende, feste Stoffe
 Türe / Tor EI 30
 Türe / Tor T 30
 selbstschliessend (TS)

Feuerwiderstand :			Geschoss : EG	
Tragwerk	Geschossdecken	Brandabschnittsbildende Wände	Fluchtweg Vertikal	Fluchtweg Horizontal
R 30	REI 30	EI 30	REI 30 - RF1	EI 30
Alle Türen in brandabschnittsbildenden Wänden EI30 oder bei Bestand T30				

RIGI HOLZPLAN GMBH
 RIGI HOLZPLAN GMBH
 Schuttweg 3
 6410 Goldau
 Tel. 041 820 34 16
 Fax 041 820 34 15
 info@rigi-holzplan.ch

Bauherr	Einwohnergemeinde Meierskappel, Dorfstrasse 2, 6344 Meierska								
Objekt	Brandschutzplanung Schulhaus Höfli, 6344 Meierskappel								
Artplan	Brandschutzplanung Grundriss EG Schulhaus						Copyright by Rigi Holzplan GmbH		
Auftraggeber:	Anmerkung: Alle Masse sind auf der Baustelle zu kontrollieren !								
Objekt Nr.	Massstab	Gezeichnet	Datum	Revidiert	Revidiert	Revidiert	Revidiert	Revidiert	Revidiert
494	1 : 200	pNu	02.06.2021	-	-	-	-	-	-



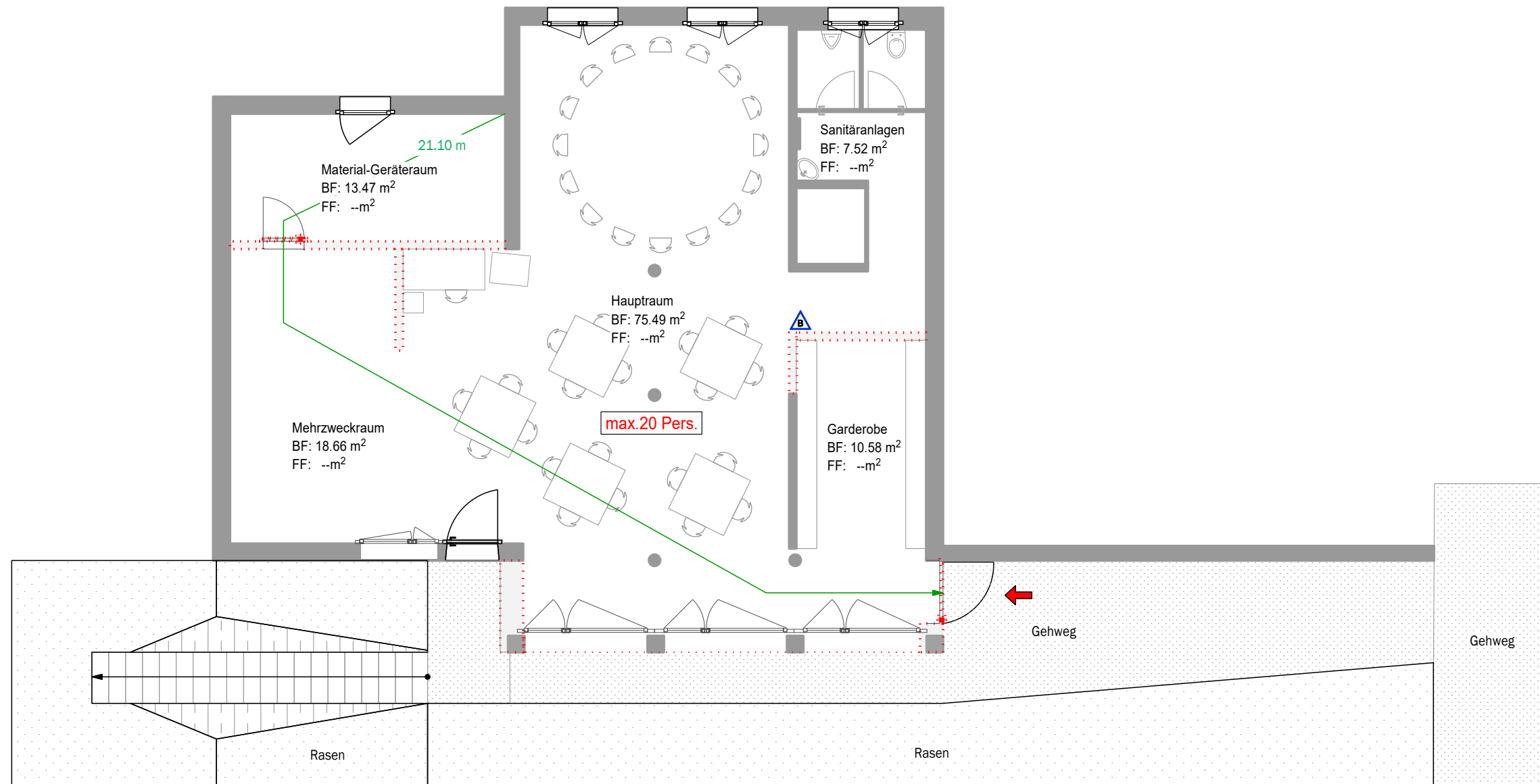
Feuerwiderstand :		Geschoss : OG		
Tragwerk	Geschossdecken	Brandabschnittsbildende Wände	Fluchtweg Vertikal	Fluchtweg Horizontal
k.A.	...	EI 30	REI 30 - RF1	EI 30
Alle Türen in brandabschnittsbildenden Wänden EI30 oder bei Bestand T30				



RIGI HOLZPLAN GMBH
Schuttweg 3
6410 Goldau

Tel. 041 820 34 16
Fax 041 820 34 15
info@rigi-holzplan.ch

Bauherr		Einwohnergemeinde Meierskappel, Dorfstrasse 2, 6344 Meierska							
Objekt		Brandschutzplanung Schulhaus Höfli, 6344 Meierskappel							
Artplan		Brandschutzplanung Grundriss OG Schulhaus						Copyright by Rigi Holzplan GmbH	
Auftraggeber:		Anmerkung: Alle Masse sind auf der Baustelle zu kontrollieren !							
Objekt Nr.	Massstab	Gezeichnet	Datum	Revidiert	Revidiert	Revidiert	Revidiert	Revidiert	Revidiert
494	1 : 200	pNu	02.06.2021	-	-	-	-	-	-



Feuerwehr

- Hauptzugang Feuerwehr
- Zusätzlicher Zugang Feuerwehr

Fluchtwege

- vertikaler Fluchtweg
- horizontaler Fluchtweg
- Fluchtweglänge
- Notausgangsschliessung gemäss SN EN 179 oder nicht abschliessbar

Brandabschnitte

- Feuerwiderstand REI 60-RF1
- Feuerwiderstand REI 30-RF1
- Feuerwiderstand EI 30
- RF1

Fluchtwegmarkierung

- Rettungszeichen
- Raum / Bereich mit Sicherheitsbeleuchtung
- Entrauchung (RWA)
 - Rauch- und Wärmeabzug Bedienelemente
 - natürliche Rauch- und Wärmeabzug

Löscheinrichtung

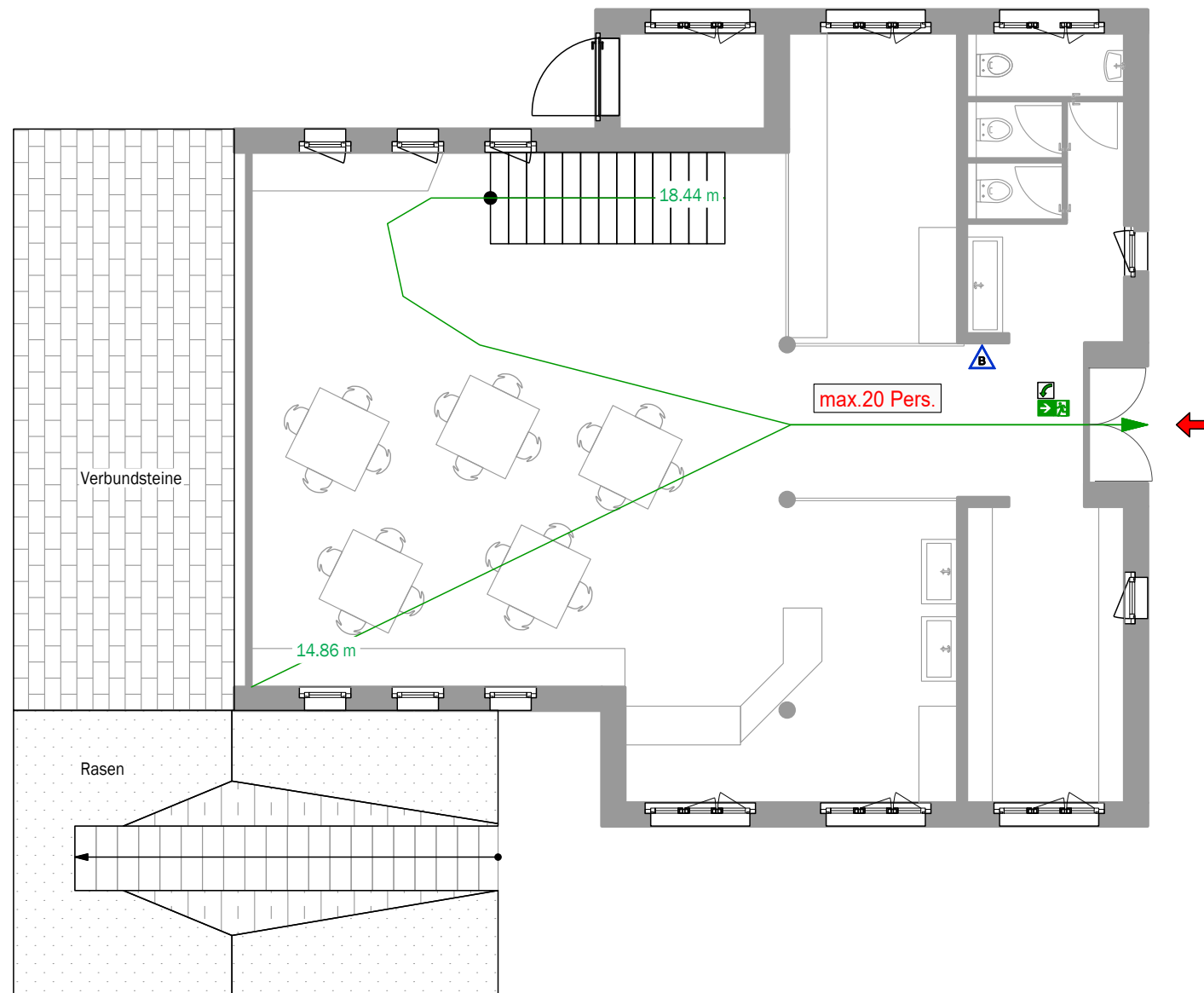
- Wasserverschleppsystem, Standort / Schlauchlänge in Meter (WLP)
- Handfeuerlöscher: Löschmittel für Flüssigkeiten und schmelzende, feste Stoffe
- Türe / Tor EI 30
- Türe / Tor T 30
- selbstschliessend (TS)

Feuerwiderstand :			Geschoss : UG	
Tragwerk	Geschossdecken	Brandabschnittsbildende Wände	Fluchtweg Vertikal	Fluchtweg Horizontal
R 60	REI 60	EI 60		
Alle Türen in brandabschnittsbildenden Wänden EI30				

RIGI HOLZPLAN GMBH
Schuttweg 3
6410 Goldau

Tel. 041 820 34 16
Fax 041 820 34 15
info@rigi-holzplan.ch

Bauherr	Einwohnergemeinde Meierskappel, Dorfstrasse 2, 6344 Meierska							
Objekt	Brandschutzplanung Schulhaus Höfli, 6344 Meierskappel							
Artplan	Brandschutzplanung						Copyright by Rigi Holzplan GmbH	
Auftraggeber:	Grundriss UG Kindergarten						Anmerkung: Alle Masse sind auf der Baustelle zu kontrollieren !	
Objekt Nr.	Masstab	Gezeichnet	Datum	Revidiert	Revidiert	Revidiert	Revidiert	
494	1 : 100	pNu	02.06.2021	-	-	-	-	



Pendenzen:
 1. Türen Kontrolle EI30/T30 oder nichts? / Massaufnahme
 2. Durchreiche Küchen/ ev. schnitt
 3. Türbereiten Fluchtweg Mehrzweckhalle

Feuerwehr	
	Hauptzugang Feuerwehr
	Zusätzlicher Zugang Feuerwehr

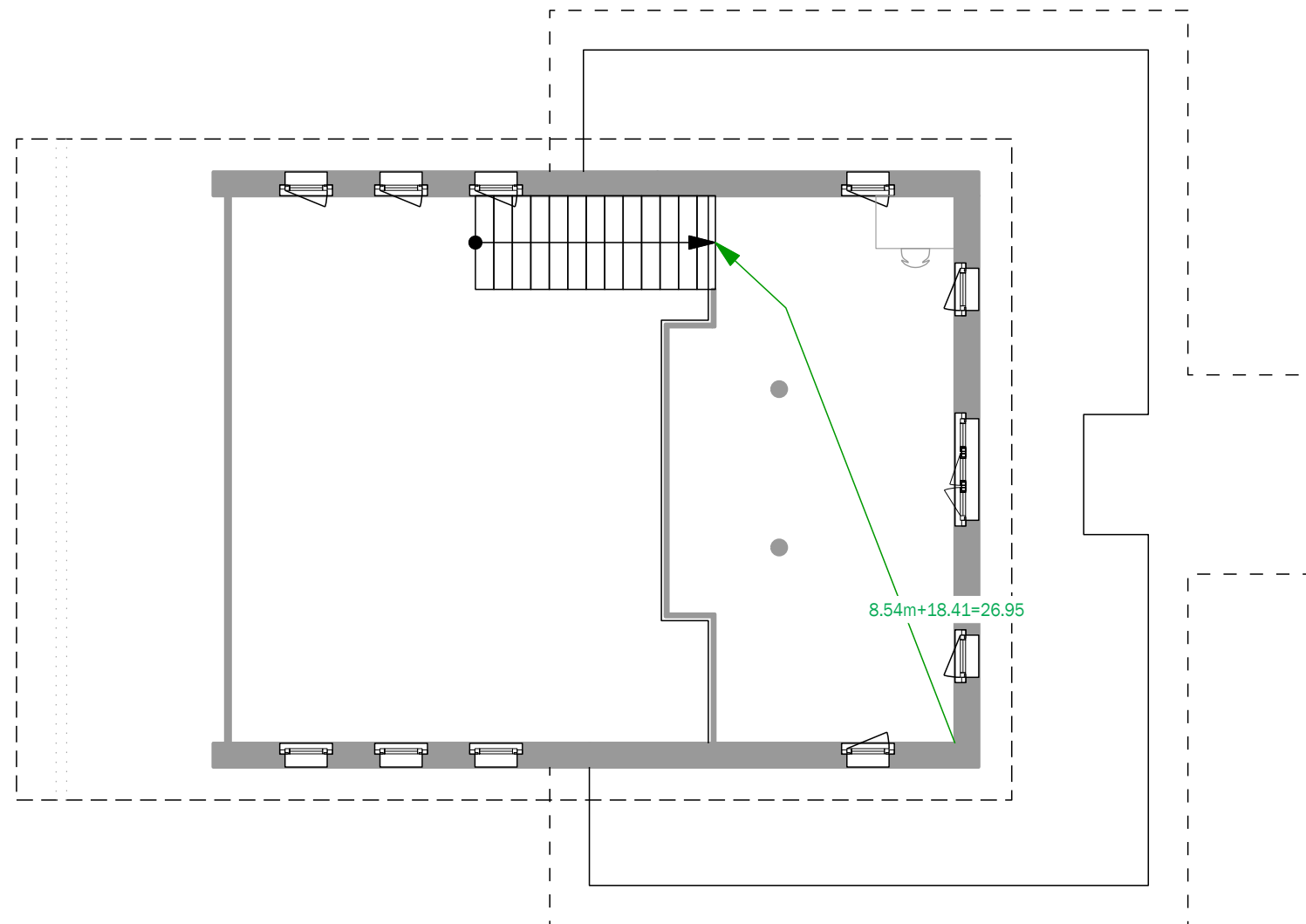
Fluchtwege	
	vertikaler Fluchtweg
	horizontaler Fluchtweg
	Fluchtweglänge
	Notausgangsschliessung gemäss SN EN 179 oder nicht abschliessbar

Brandabschnitte	
	Feuerwiderstand REI 60-RF1
	Feuerwiderstand REI 30-RF1
	Feuerwiderstand EI 30
	RF1

Fluchtwegmarkierung		Löscheinrichtung	
	Retlungszeichen		Wasserköcherposten, Standort / Schlauchlänge in Meter (WLP)
	Raum / Bereich mit Sicherheitsbeleuchtung		Handfeuerlöscher: Löschmittel für Flüssigkeiten und schmelzende, feste Stoffe
	Rauch- und Wärmeabzug Bedienelemente		Türe / Tor EI 30
	natürliche Rauch- und Wärmeabzug		Türe / Tor T 30
			selbstschliessend (TS)

Feuerwiderstand :			Geschoss : OG	
Tragwerk	Geschossdecken	Brandabschnittsbildende Wände	Fluchtweg Vertikal	Fluchtweg Horizontal
R 30	REI 30	EI 30	REI 30 - RF1	EI 30
Alle Türen in brandabschnittsbildenden Wänden EI30				

		RIGI HOLZPLAN GMBH Schuttweg 3 6410 Goldau		Tel. 041 820 34 16 Fax 041 820 34 15 info@rigi-holzplan.ch	
		Bauherr Objekt		Einwohnergemeinde Meierskappel, Dorfstrasse 2, 6344 Meierska Brandschutzplanung Schulhaus Höfli, 6344 Meierskappel	
Artplan		Auftraggeber:		Copyright by Rigi Holzplan GmbH	
- - -		Brandschutzplanung Grundriss EG Kindergarten -		Anmerkung: Alle Masse sind auf der Baustelle zu kontrollieren !	
Objekt Nr.	Massstab	Gezeichnet	Datum	Revidiert	Revidiert
494	1 : 100	pNu	02.06.2021	-	-



Feuerwehr

- Hauptzugang Feuerwehr
- Zusätzlicher Zugang Feuerwehr

Fluchtwege

- vertikaler Fluchtweg
- horizontaler Fluchtweg
- Fluchtweglänge
- Notausgangsgeschluss gemäss SN EN 179 oder nicht abschliessbar

Brandabschnitte

- Feuerwiderstand REI 60-RF1
- Feuerwiderstand REI 30-RF1
- Feuerwiderstand EI 30
- RF1

Fluchtwegmarkierung

- Rettungszeichen
- Raum / Bereich mit Sicherheitsbeleuchtung

Löscheinrichtung

- Wasserlöschoosten, Standort / Schlauchlänge in Meter (WLP)
- Handfeuerlöcher: Löschmittel für Flüssigkeiten und schmelzende, feste Stoffe

Entrauchung (RWA)

- Rauch- und Wärmeabzug Bedienelemente
- natürliche Rauch- und Wärmeabzug

Abschlüsse

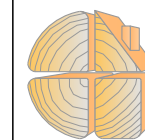
- Türe / Tor EI 30
- Türe / Tor T 30
- selbstschliessend (TS)

Feuerwiderstand :

Tragwerk		Geschossdecken	Brandabschnittsbildende Wände	Fluchtweg Vertikal	Fluchtweg Horizontal
k.A.	...		EI 30		

Geschoss : OG

Alle Türen in brandabschnittsbildenden Wänden EI30



**RIGI
HOLZPLAN
GMBH**

RIGI HOLZPLAN GMBH
Schuttweg 3
6410 Goldau

Tel. 041 820 34 16
Fax 041 820 34 15
info@rigi-holzplan.ch

Bauherr Objekt		Einwohnergemeinde Meierskappel, Dorfstrasse 2, 6344 Meierska Brandschutzplanung Schulhaus Höfli, 6344 Meierskappel							
Artplan		Brandschutzplanung Grundriss OG Kindergarten						Copyright by Rigi Holzplan GmbH	
Auftraggeber:		Anmerkung: Alle Masse sind auf der Baustelle zu kontrollieren !							
Objekt Nr.	Massstab	Gezeichnet	Datum	Revidiert	Revidiert	Revidiert	Revidiert	Revidiert	Revidiert
494	1: 100	pNu	02.06.2021	-	-	-	-	-	-