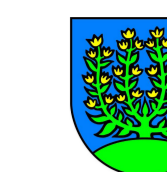


Gemeinde Meierskappel
Zonenplan 1:5000



Vom Gemeinderat verabschiedet am 10. Mai 2021 zuhanden der öffentlichen Auflage
Version vom 30.04.2021

Öffentliche Auflage vom 06.09.2021 bis 05.10.2021

Vom Gemeinderat beschlossen am

Der Gemeindepräsident Der Gemeindevizepräsident

Vom Regierungsrat mit Entscheid Nr. am

Datum

Unterschrift

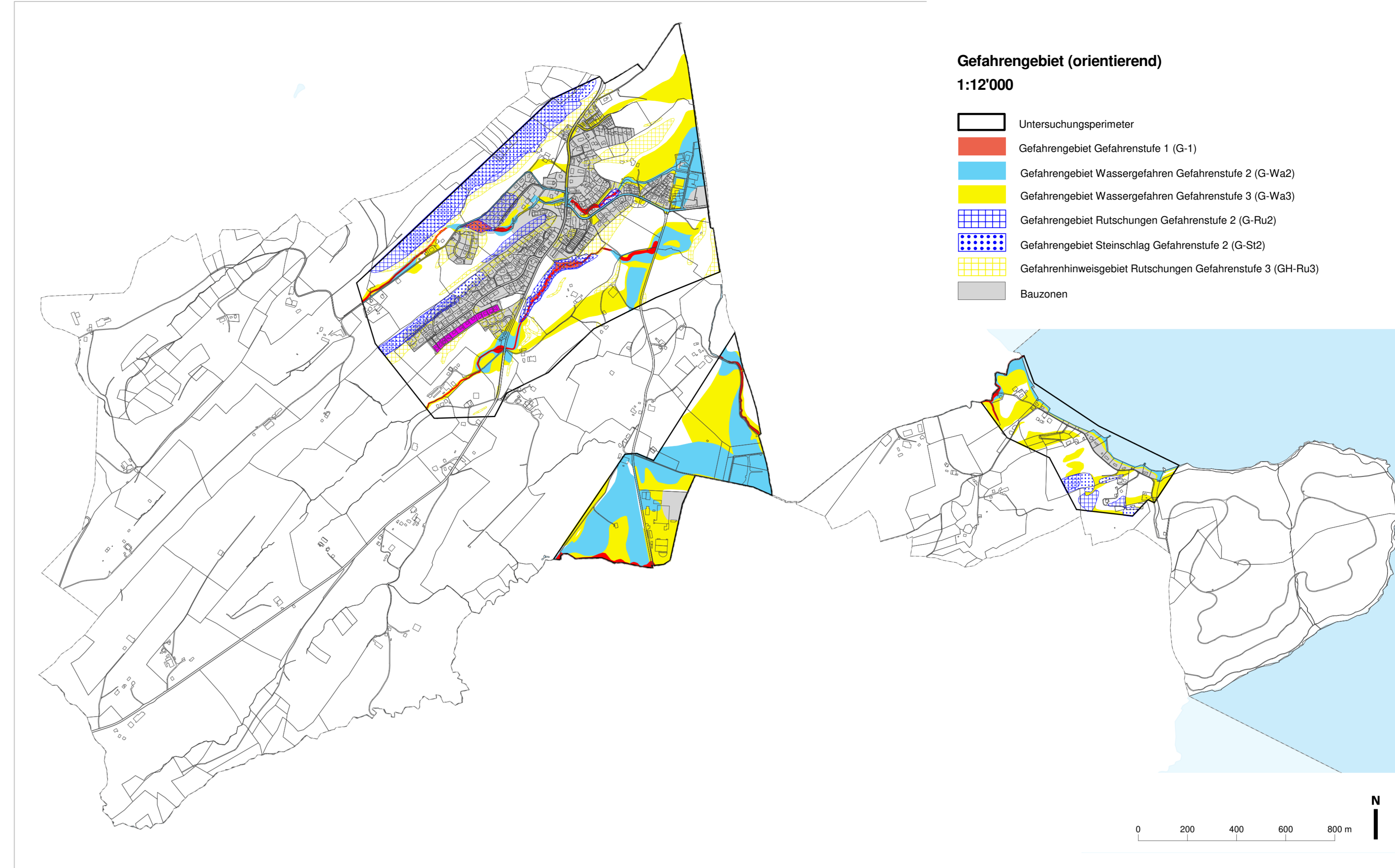
812.67.03 | 16.07.2021 | 01 | D:\projekte\200_200_06_1_2020.ppt

Planteam S AG, Luzern, Bern, Liestal, Solothurn
Raumentwicklung, Städtebau, Geoinformation

plan:team

Gefahrengbiet (orientierend)
1:12'000

- Untersuchungsperimeter
- Gefahrengbiet Gefahrenstufe 1 (G-1)
- Gefahrengbiet Wassergefahren Gefahrenstufe 2 (G-Wa2)
- Gefahrengbiet Wassergefahren Gefahrenstufe 3 (G-Wa3)
- Gefahrengbiet Rutschungen Gefahrenstufe 2 (G-Flu2)
- Gefahrengbiet Steinschlag Gefahrenstufe 2 (G-Sl2)
- Gefahrengbiet Steinschlag Gefahrenstufe 3 (G-Sl3)
- Bauzonen



Verbindlicher Planinhalt

Bauzonen

- Kernzone (K), ES III
- Dorfzone (D), ES III
- Wohnzone A (W-A), ES II
- Wohnzone B (W-B), ES II
- Wohnzone C (W-C), ES II
- Wohnzone D (W-D), ES II
- Wohnzone E (W-E), ES II
- Wohnzone F (W-F), ES II
- Arbeitszone 1 (Ar-1), ES III
- Arbeitszone 2 (Ar-2), ES IV
- Zone für öffentliche Zwecke (OeZ), ES II
- Grünzone A (Gr-A), ES III
- Grünzone B (Gr-B), ES III
- Temporäre Campingzone (TC), ES III
- Sonderbauzone Seeufer (SU), ES II
- Verkehrszone (VZ), ES III

Nichtbauzonen

- Landwirtschaftszone (Lw), ES III
- Naturschutzzone 1 (Na-1), ES III
- Verkehrsfläche (Vf)

Gewässerraum

- Grünzone Gewässerraum (Gr-G)
- Freihaltezone Gewässerraum (Fr-G)

Überlagernde Zonen

- Grünzone B (Gr-B)
- Seeuferschutzzone (Us)
- Naturschutzzone 1 über Wald
- Naturschutzzone 2 (Na-2)

Weitere Festsetzungen

- Gestaltungsplangflicht
- Bebauungsplangflicht
- Bereich mit Nutzungsbeschränkungen zum Schutz vor nicht ionisierenden Strahlen (gemäss Leitungsverordnung / LUV und NISV)
- reduzierter Waldabstand, 15m
- Schuttbereich (Naturobjekt)
- markanter Einzelbaum (Naturobjekt)
- Feuerweilher (Naturobjekt)

Orientierender Planinhalt

Kantonales Bauinventar

- Schützenswerte Kulturobjekte
- Erhaltenswerte Kulturobjekte
- Denkmalsgeschützte Kulturobjekte (gemäss kant. Denkmalverzeichnis)
- Baugruppe

Gewässer

- Fliessgewässer / stehendes Gewässer offen
- Fliessgewässer eingedödt

Weitere orientierende Inhalte

- Archäologische Fundstelle (AF)
- Hecke, Ufergehölz
- Grundwasserschutzzone
- Wald
- Statischer Waldrand

0 100 200 300 400 500 m

