

Schulraumplanung Meierskappel

Anhang

Gemeinde Meierskappel

08. Mai 2019



Bearbeitung

Rebekka Huber

dipl. Architektin ETH

Daniel Gerber

dipl. Bauführer SBA / Bauökonom

Metron Raumentwicklung AG

Stahlrain 2

Postfach

5201 Brugg

T 056 460 91 11

info@metron.ch

www.metron.ch

Titelbild: Foto Metron AG, 2019

Inhaltsverzeichnis

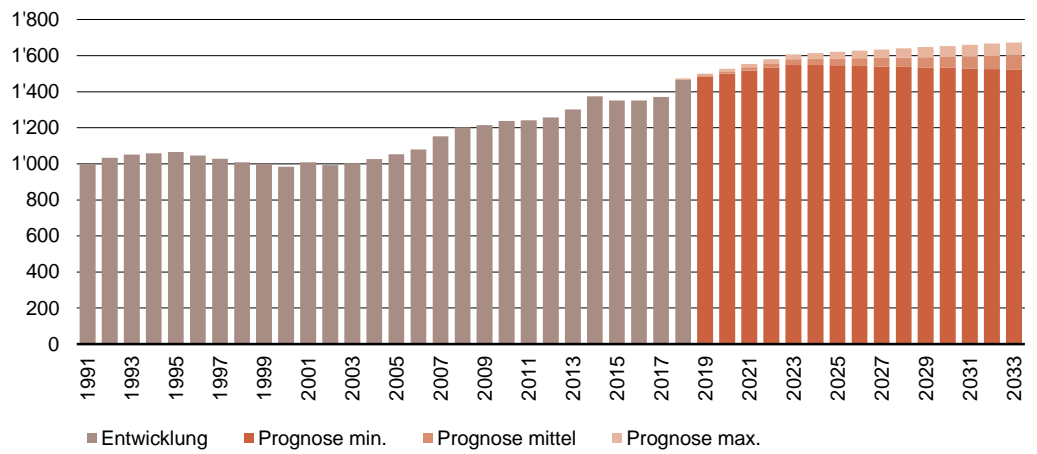
- I. Bevölkerungsprognose**
- II. SchülerInnen- und Klassenentwicklung**
- III. Raumbestand**
- IV. Richtraumprogramm**
- V. Bilanzierung Ist-Soll**

I. Bevölkerungsprognose

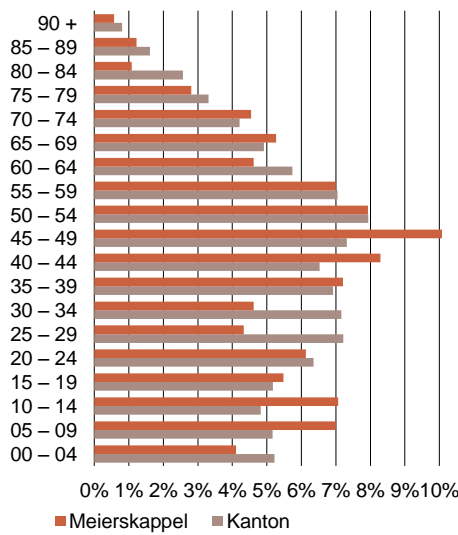
Bevölkerungsentwicklung und -prognose

Schulraumplanung Meierskappel

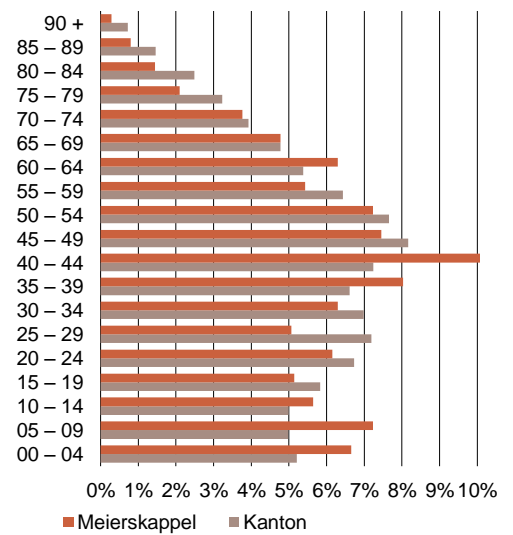
08.05.2019



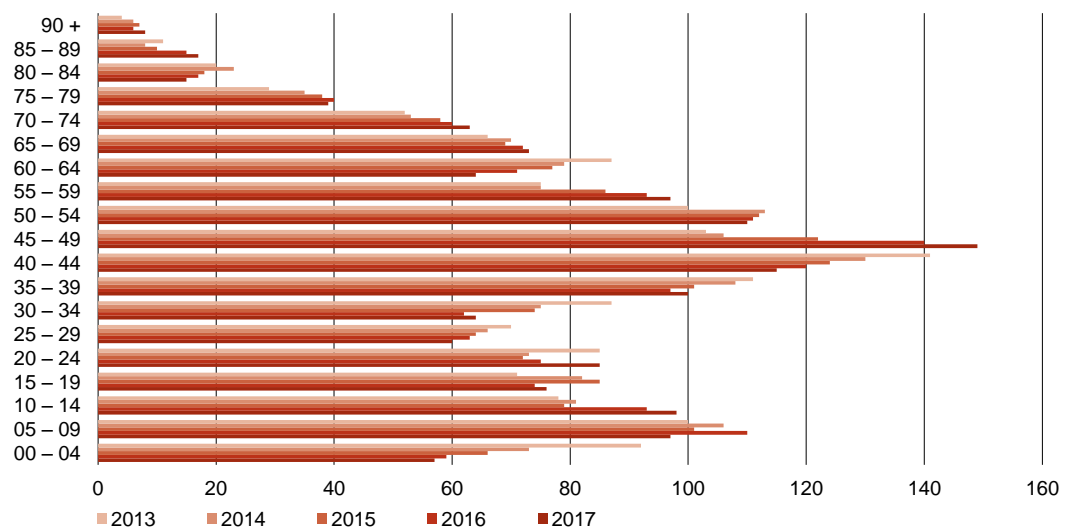
Bevölkerungsentwicklung und -prognose Meierskappel



Altersstruktur Meierskappel 2017



Altersstruktur Meierskappel 2013



Altersstruktur Meierskappel (absolut)

II. SchülerInnen- und Klassenentwicklung

Kindergarten Höfli

Schulraumplanung Meierskappel

08.05.2019

Entwickl. heute Prognose

Geburtenprognose

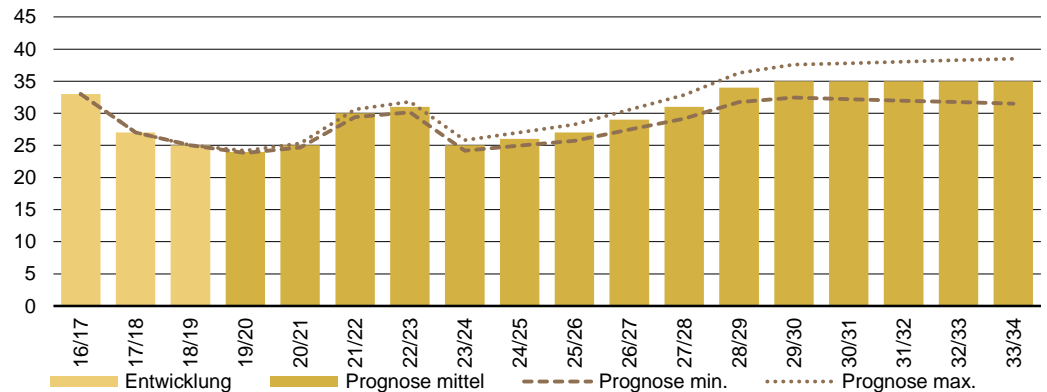
Anzahl SchülerInnen		16/17	17/18	18/19	19/20	20/21	21/22	22/23	23/24	24/25	25/26	26/27	27/28	28/29	29/30	30/31	31/32	32/33	33/34
1.KG	Anzahl SchülerInnen	11	5	6	10	11	15	10	11	11	12	13	14	15	15	15	15	15	15
2.KG	Anzahl SchülerInnen	22	22	19	14	14	15	21	14	15	15	16	17	19	20	20	20	20	20
Total		33	27	25	24	25	30	31	25	26	27	29	31	34	35	35	35	35	35

Anzahl Klassen		16/17	17/18	18/19	19/20	20/21	21/22	22/23	23/24	24/25	25/26	26/27	27/28	28/29	29/30	30/31	31/32	32/33	33/34
1.KG	Anzahl Klassen	1.0	1.0	1.0	1.0	1.0	1.0	1.0	1.0	1.0	1.0	1.0	1.0	1.0	1.0	1.0	1.0	1.0	1.0
2.KG	Anzahl Klassen	1.0	1.0	1.0	1.0	1.0	1.0	1.0	1.0	1.0	1.0	1.0	1.0	1.0	1.0	1.0	1.0	1.0	1.0
Total		2.0	2.0	2.0	2.0	2.0	2.0	2.0	2.0	2.0	2.0	2.0	2.0	2.0	2.0	2.0	2.0	2.0	2.0

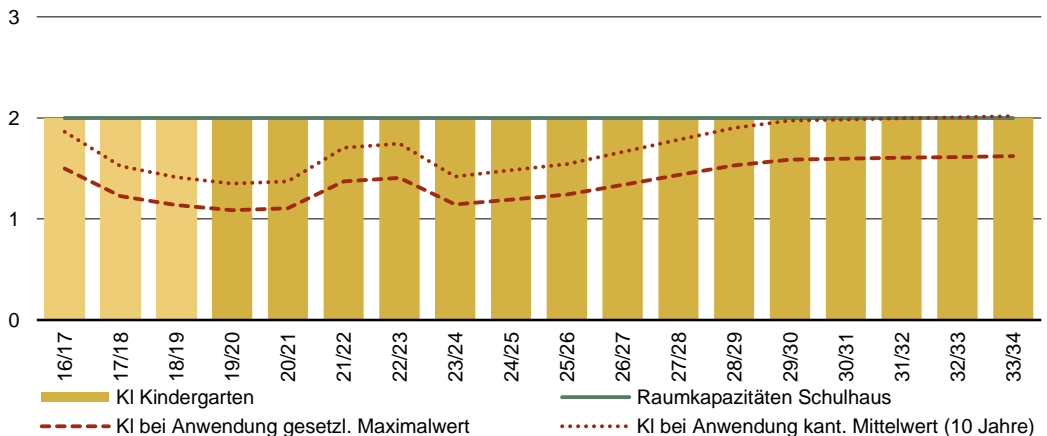
Ø Grösse Klassen		16/17	17/18	18/19	19/20	20/21	21/22	22/23	23/24	24/25	25/26	26/27	27/28	28/29	29/30	30/31	31/32	32/33	33/34
1.KG	Ø Klassen	11.0	5.0	6.0	10.0	11.0	15.0	10.0	11.0	11.0	12.0	13.0	14.0	15.0	15.0	15.0	15.0	15.0	15.0
2.KG	Ø Klassen	22.0	22.0	19.0	14.0	14.0	15.0	21.0	14.0	15.0	15.0	16.0	17.0	19.0	20.0	20.0	20.0	20.0	20.0
Ø Grössen Klassen		16.5	13.5	12.5	12.0	12.5	15.0	15.5	12.5	13.0	13.5	14.5	15.5	17.0	17.5	17.5	17.5	17.5	17.5

Diagramme

Anzahl SchülerInnen am Standort Höfli



Anzahl Klassen am Standort Höfli



Die Prognosegenauigkeit nimmt mit längerfristigem Zeithorizont ab. Sie beträgt für 5 Jahre ± 3%, für 10 Jahre ± 7% und für 15 Jahre ± 10%.

Primarschule Höfli

Schulraumplanung Meierskappel

08.05.2019

Entwickl. heute Prognose

Geburtenprognose

Anzahl SchülerInnen		16/17	17/18	18/19	19/20	20/21	21/22	22/23	23/24	24/25	25/26	26/27	27/28	28/29	29/30	30/31	31/32	32/33	33/34
1.PS	Anzahl SchülerInnen	21	14	24	20	15	14	15	21	14	15	15	16	18	19	20	20	20	20
2.PS	Anzahl SchülerInnen	21	21	13	25	21	15	14	15	22	14	15	15	17	18	19	20	20	21
3.PS	Anzahl SchülerInnen	23	22	23	14	27	22	16	14	15	22	14	15	16	17	18	19	21	21
4.PS	Anzahl SchülerInnen	20	21	21	24	15	27	22	16	14	15	22	14	15	16	17	18	19	21
5.PS	Anzahl SchülerInnen	16	24	25	22	25	15	27	22	16	14	16	22	14	16	16	17	18	20
6.PS	Anzahl SchülerInnen	14	12	19	26	23	26	16	27	22	16	15	16	22	15	16	16	17	19
Total		115	114	125	131	126	119	110	115	103	96	97	98	102	101	106	110	115	122

Anzahl Klassen		16/17	17/18	18/19	19/20	20/21	21/22	22/23	23/24	24/25	25/26	26/27	27/28	28/29	29/30	30/31	31/32	32/33	33/34
1.PS	Anzahl Klassen	1.0	1.0	1.0	1.5	1.0	1.0	1.0	1.0	1.0	1.0	1.0	1.0	1.0	1.0	1.0	1.0	1.0	1.0
2.PS	Anzahl Klassen	1.0	1.0	1.0	1.5	1.0	1.0	1.0	1.0	1.0	1.0	1.0	1.0	1.0	1.0	1.0	1.0	1.0	1.0
3.PS	Anzahl Klassen	1.0	1.0	1.0	1.0	1.0	1.5	1.0	1.0	1.0	1.0	1.0	1.0	1.0	1.0	1.0	1.0	1.0	1.0
4.PS	Anzahl Klassen	1.0	1.0	1.0	1.0	1.0	1.5	1.0	1.0	1.0	1.0	1.0	1.0	1.0	1.0	1.0	1.0	1.0	1.0
5.PS	Anzahl Klassen	1.0	1.0	1.0	1.5	1.5	1.0	1.0	1.5	1.0	1.0	1.0	1.0	1.0	1.0	1.0	1.0	1.0	1.0
6.PS	Anzahl Klassen	1.0	1.0	1.0	1.5	1.5	1.0	1.0	1.5	1.0	1.0	1.0	1.0	1.0	1.0	1.0	1.0	1.0	1.0
Total		6.0	6.0	6.0	8.0	7.0	7.0	6.0	7.0	6.0	6.0	6.0	6.0	6.0	6.0	6.0	6.0	6.0	6.0

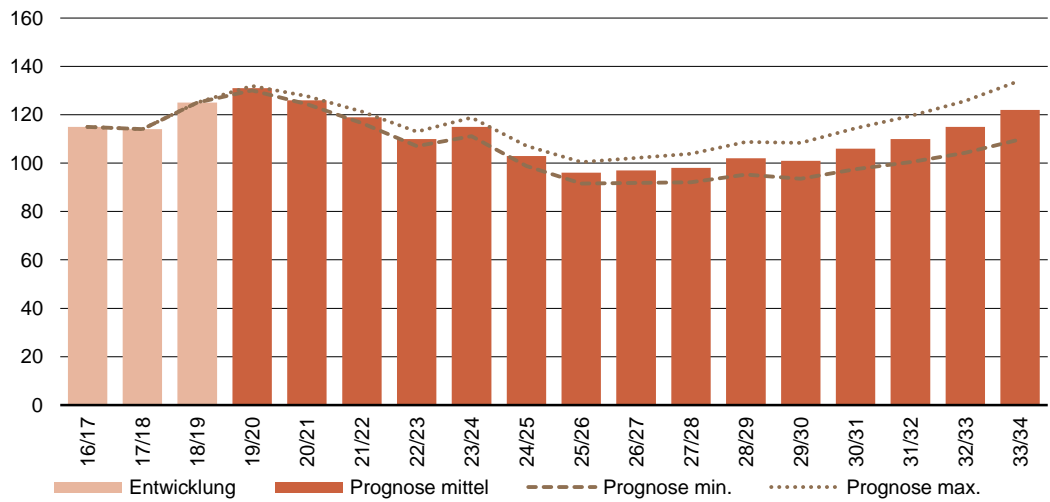
Ø Grösse Klassen		16/17	17/18	18/19	19/20	20/21	21/22	22/23	23/24	24/25	25/26	26/27	27/28	28/29	29/30	30/31	31/32	32/33	33/34
1.PS	Ø Klassen	21.0	14.0	24.0	13.3	15.0	14.0	15.0	21.0	14.0	15.0	15.0	16.0	18.0	19.0	20.0	20.0	20.0	20.0
2.PS	Ø Klassen	21.0	21.0	13.0	16.7	21.0	15.0	14.0	15.0	22.0	14.0	15.0	15.0	17.0	18.0	19.0	20.0	20.0	21.0
3.PS	Ø Klassen	23.0	22.0	23.0	14.0	27.0	14.7	16.0	14.0	15.0	22.0	14.0	15.0	16.0	17.0	18.0	19.0	21.0	21.0
4.PS	Ø Klassen	20.0	21.0	21.0	24.0	15.0	18.0	22.0	16.0	14.0	15.0	22.0	14.0	15.0	16.0	17.0	18.0	19.0	21.0
5.PS	Ø Klassen	16.0	24.0	25.0	14.7	16.7	15.0	27.0	14.7	16.0	14.0	16.0	22.0	14.0	16.0	16.0	17.0	18.0	20.0
6.PS	Ø Klassen	14.0	12.0	19.0	17.3	15.3	26.0	16.0	18.0	22.0	16.0	15.0	16.0	22.0	15.0	16.0	16.0	17.0	19.0
Ø Grössen Klassen		19.2	19.0	20.8	16.4	18.0	17.0	18.3	16.4	17.2	16.0	16.2	16.3	17.0	16.8	17.7	18.3	19.2	20.3

Primarschule Höfli

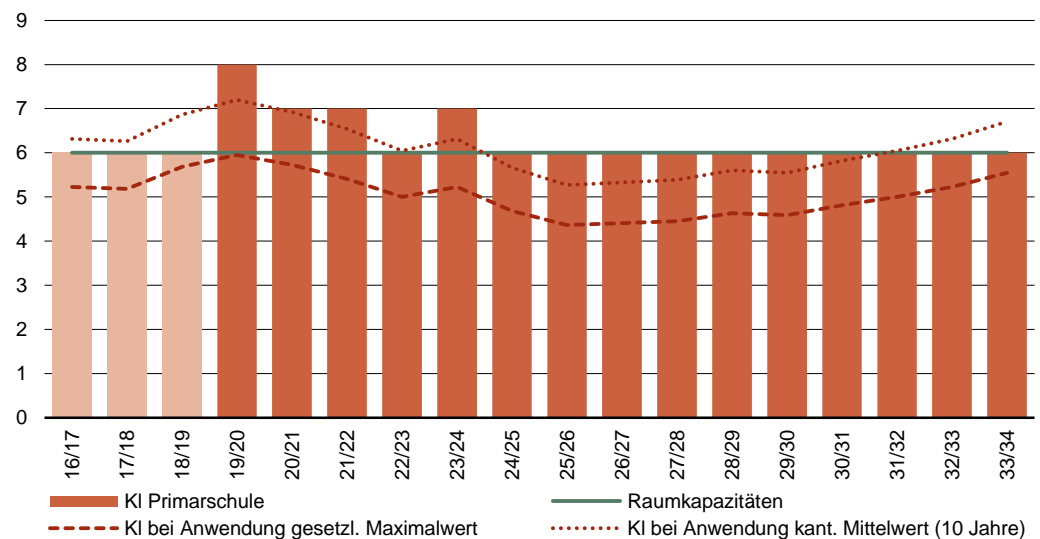
Schulraumplanung Meierskappel
Diagramme

08.05.2019

Anzahl SchülerInnen am Standort Höfli



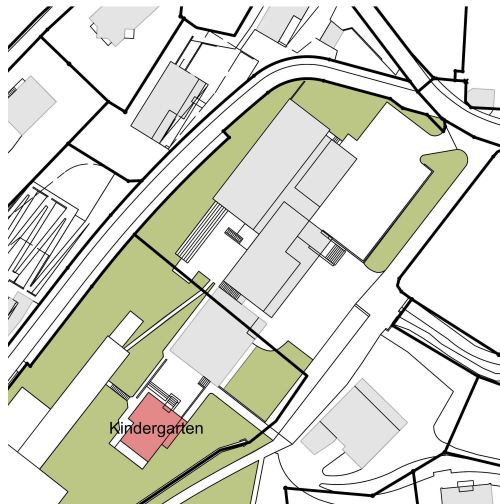
Anzahl Klassen am Standort Höfli (alle Angaben ohne Einschulungsklassen)



Die Prognosegenauigkeit nimmt mit längerfristigem Zeithorizont ab. Sie beträgt für 5 Jahre ± 3%, für 10 Jahre ± 7% und für 15 Jahre ± 10%.

III. Raumbestand

Gebäudedaten
Schulareal: Kindergarten

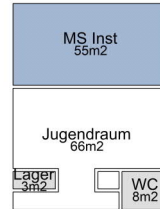


Gebäudedaten	Gebäude-Bezeichn.	Kindergarten	Areal-Bezeichnung	Schulareal		
	Parzellen-Nr.	59	Baujahr			
	Gebäude-Nr.	161d	Gesch. tot (Anz)	2		
	Adresse	Höfli 1	Gesch. über Terr.	1		
	Ort	Meierskappel	Gesch. unter Terr.	1		
	Bemerkungen					
Flächen	Gebäudegrundfl. GGF (m2)	159	Hauptnutzfläche HNF (m2)	200		
	Geschossfläche GF (m2)	326	Nebennutzfläche NNF (m2)	19		
	Nutzfläche NF (m2)	219	Funktionsflächen FF (m2)			
			Verkehrsflächen VF (m2)			
Zusatzinformationen	Denkmalpflege					
Raumflächen	Raumgruppen	m2 HNF	m2 NNF	m2 FF	m2 VF	m2 NGF
	Unterricht	145				145
	Musikschule	55				55
	Nebennutzungen		19			19
	Total Gebäude	200	19			219

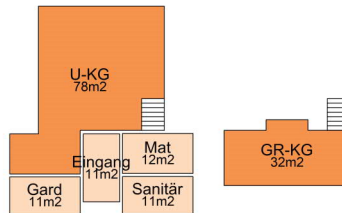
Gebäudedaten
Schulareal: Kindergarten

	F	Nr	Raumbezeichnung	SIA 416	Anz	m2 Ø	m2 HNF	m2 tot
1. Untergeschoss					1	3		3
			Musikschule					
			Instrumentalraum	HNF	1	55	55	55
			Nebennutzungen					
			Toiletten	NNF	1	8		8
		Total 1. Untergeschoss			3		55	66
Erdgeschoss								
			Unterricht					
			Materialraum Kindergarten	HNF	1	12	12	12
			Garderobe	HNF	2	11	22	22
			Kindergartenraum	HNF	1	78	78	78
			Nebennutzungen					
		Toiletten	NNF	1	11		11	
		Total Erdgeschoss			5		112	124
Galerie								
			Unterricht					
			Mehrzweckraum/Gruppenraum	HNF	1	32	32	32
		Total Galerie			1		32	32
		Total Gebäude			9			222

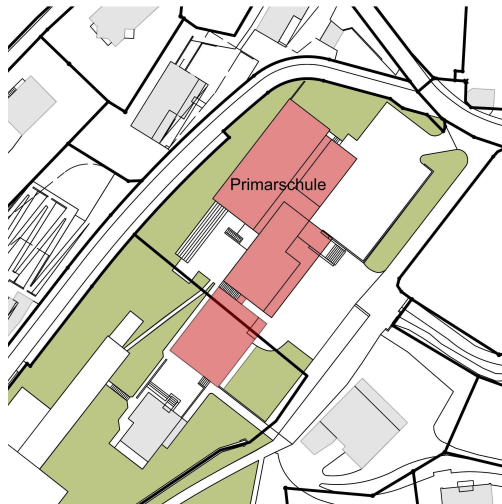
1. Untergeschoss
GF 149 m²



Erdgeschoss
GF 176.6 m²



Gebäudedaten
Schulareal: Schulhaus



Gebäudedaten

Gebäude-Bezeichn.	Schulhaus
Parzellen-Nr.	21
Gebäude-Nr.	161
Adresse	Höfli 1
Ort	Meierskappel
Bemerkungen	

Areal-Bezeichnung	Schulareal
Baujahr	
Gesch. tot (Anz)	3
Gesch. über Terr.	2
Gesch. unter Terr.	1

Flächen

Gebäudegrundfl. GGF (m2)	1'365	Hauptnutzfläche HNF (m2)	1'488
Geschossfläche GF (m2)	3'764	Nebennutzfläche NNF (m2)	637
Nutzfläche NF (m2)	2'126	Funktionsflächen FF (m2)	194
		Verkehrsflächen VF (m2)	580

Zusatzinformationen

Denkmalpflege

Raumflächen

Raumgruppen	m2 HNF	m2 NNF	m2 FF	m2 VF	m2 NGF
Unterricht	548				548
Tagesbetreuung	39				39
Musikschule	12				12
Fachunterricht	166				166
Arbeiten / Verwalten	154	8			162
Veranstalten / Feiern	275	23			298
Nebennutzungen		371	194		566
Ankommen		45		580	625
Bewegen	295	190			485
Total Gebäude	1'488	637	194	580	2'900

Gebäudedaten
Schulareal: Schulhaus

1. Untergeschoss		F	Nr	Raumbezeichnung	SIA 416	Anz	m2 Ø	m2 HNF	m2 tot
						1	6		6
				Arbeiten / Verwalten					
				Sammlung	HNF	1	18	18	18
				Serverraum	NNF	1	8		8
				Veranstalten / Feiern					
				Schulbibliothek	HNF	1	39	39	39
				Aula / Singsaal	HNF	1	91	91	91
				Office zu Aula	HNF	1	36	36	36
				Nebennutzungen					
				Toiletten	NNF	2	2		5
				Jugendraum	NNF	8	23		186
				sonstige Nebennutzflächen	NNF	2	63		125
				Technik	FF	6	32		194
				Ankommen					
				Garderobe	NNF	1	45		45
				Korridor	VF	7	24		168
				Treppe	VF	4	8		31
				Bewegen					
				Sanitätszimmer / Garderobe Lehrer	NNF	1	19		19
				Garderoben / Duschen	NNF	4	22		86
				Geräte aussen	NNF	1	16		16
				Total 1. Untergeschoss		42		183	1'071
Erdgeschoss		F	Nr	Raumbezeichnung	SIA 416	Anz	m2 Ø	m2 HNF	m2 tot
				Unterricht					
				Materialraum Kindergarten	HNF	1	11	11	11
				Klassenzimmer	HNF	2	69	139	139
				Kindergartenraum	HNF	1	69	69	69
				Fachunterricht					
				Technisches Werken	HNF	1	69	69	69
				Technisches Werken Materialraum	HNF	1	11	11	11
				Arbeiten / Verwalten					
				IF-Zimmer	HNF	1	22	22	22
				LPD Therapierraum/Büro	HNF	1	21	21	21
				Veranstalten / Feiern					
				Gastroküche	HNF	1	34	34	34
				Bühne	HNF	1	75	75	75
				Stuhllager	NNF	1	23		23
				Nebennutzungen					
				Toiletten	NNF	4	9		37
				Jugendraum	NNF	2	6		11
				Ankommen					
				Korridor	VF	2	106		213
				Treppe	VF	3	13		39
				Bewegen					
				Sport 1-fach	HNF	1	295	295	295
				Geräte innen	NNF	1	69		69
				Total Erdgeschoss		24		746	1'138

1. Obergeschoss

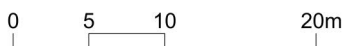
F	Nr	Raumbezeichnung	SIA 416	Anz	m2 Ø	m2 HNF	m2 tot
		Musikschule					
		Instrumentalraum	HNF	1	12	12	12
		Tagesbetreuung					
		Küche	HNF	1	14	14	14
		Betreuungsraum (Hauptraum)	HNF	2	13	26	26
		Unterricht					
		Klassenzimmer	HNF	4	71	283	283
		Fachzimmer	HNF	1	47	47	47
		Fachunterricht					
		Textiles Werken	HNF	1	86	86	86
		Arbeiten / Verwalten					
		Büro Schulleitung/Sekr.	HNF	1	22	22	22
		Lehreraufenthalt	HNF	1	25	25	25
		IF-Zimmer	HNF	1	21	21	21
		Vorbereitung/Kopierer	HNF	1	24	24	24
		Nebennutzungen					
		Toiletten	NNF	2	4		7
		Ankommen					
		Korridor	VF	3	30		91
		Treppe	VF	3	13		39
Total 1. Obergeschoss				22		559	696
Total Gebäude				88			2'906

Schulhaus Meierskappel

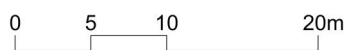
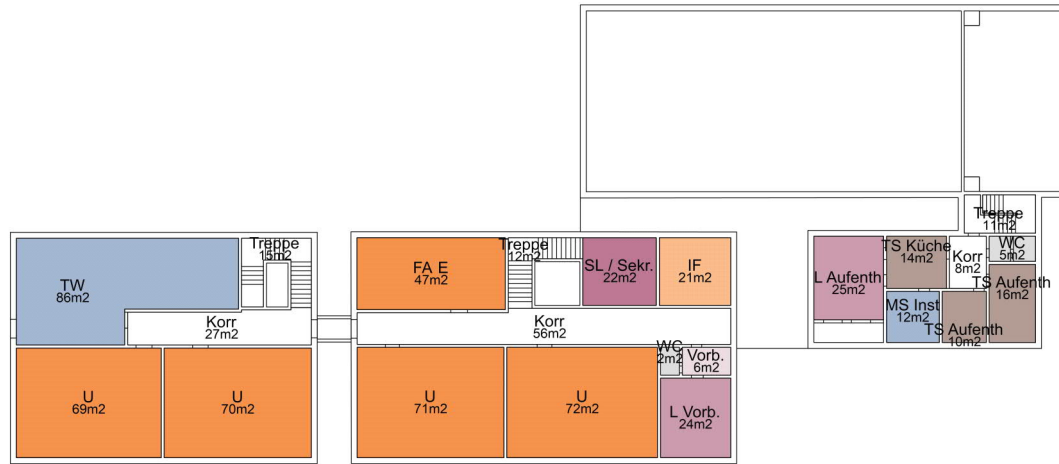
Untergeschoss GF 1237 m²



Erdgeschoss GF 1286 m²



1. Obergeschoss
 GF 1242 m²



IV. Richraumprogramm

Richtraumprogramm
Kindergarten

Unterricht						
F-Code	DIN-Nr	Raumbezeichnung	Bezugsgrösse	Faktor	m Ø	Quelle
	5221	Kindergartenraum	Anz pro KL	1.000	80.0	Kt LU
	5232	Mehrzweckraum/Gruppenraum	Anz pro KL	1.000	20.0	Kt LU
	5232	Garderobe	Anz pro KL	1.000	20.0	Kt LU
	5232	Materialraum Kindergarten	Anz pro KL	1.000	12.0	Kt LU

Arbeiten / Verwalten						
F-Code	DIN-Nr	Raumbezeichnung	Bezugsgrösse	Faktor	m Ø	Quelle
	2311	Lehreraufenthalt	m2 pro AP	1.000	3.0	Kt LU

Nebennutzungen						
F-Code	DIN-Nr	Raumbezeichnung	Bezugsgrösse	Faktor	m Ø	Quelle
	7111	Toiletten	Anz pro GEB	3.000	5.0	
	7131	Putzraum	Anz pro GEB	1.000	8.0	
	7631	Technik	Anz pro GEB	1.000	20.0	
	7311	Aussenspielgeräte	Anz pro KL	0.249	20.0	
	7999	Sonstige Nebennutzflächen	pro			

Ankommen						
F-Code	DIN-Nr	Raumbezeichnung	Bezugsgrösse	Faktor	m Ø	Quelle
	9111	Korridor	pro GEB			

Quellenverzeichnis	Kurzbezeichnung	Bezeichnung	Herausgeber	Jahr
	Kt LU	Empfehlungen Kanton Luzern	Kanton Luzern	2018

Richtprogramm Primarschule

Unterricht						
F-Code	DIN-Nr	Raumbezeichnung	Bezugsgrösse	Faktor	m Ø	Quelle
	5221	Klassenzimmer	Anz pro KL	1.000	70.0	Kt LU
	5221	Fachzimmer	Anz pro KL	0.150	70.0	
	5232	Gruppenraum	Anz pro KL	0.499	35.0	Kt LU

Fachunterricht						
F-Code	DIN-Nr	Raumbezeichnung	Bezugsgrösse	Faktor	m Ø	Quelle
	5221	Textiles Werken	Anz pro KL	0.060	85.0	Kt LU
	5321	Textiles Werken Materialraum	Anz pro KL	0.060	20.0	Kt LU
	5211	Technisches Werken	Anz pro KL	0.060	85.0	Kt LU
	5321	Technisches Werken Materialraum	Anz pro KL	0.060	20.0	Kt LU

Arbeiten / Verwalten						
F-Code	DIN-Nr	Raumbezeichnung	Bezugsgrösse	Faktor	m Ø	Quelle
	2141	Lehreraufenthalt	m2 pro AP	1.000	3.0	Kt LU
	2311	Sitzungszimmer	Anz pro ANL	1.000	35.0	Kt LU
	2111	Büro Schulleitung/Sekr.	Anz pro ANL	1.000	18.0	Kt LU
	2811	Vorbereitung/Kopierer	Anz pro ANL	1.000	18.0	
	5811	Sammlung	Anz pro ANL	1.000	12.0	
	7311	Serverraum	Anz pro ANL	1.000	12.0	
	2321	IF-Zimmer	Anz pro ANL	1.000	35.0	Kt LU
	2321	SSA Besprechung/Büro	Anz pro ANL	1.000	18.0	Kt LU
	5221	LPD Therapierraum/Büro	Anz pro ANL	1.000	35.0	Kt LU

Veranstalten / Feiern						
F-Code	DIN-Nr	Raumbezeichnung	Bezugsgrösse	Faktor	m Ø	Quelle
	5611	Aula / Singsaal	m2 pro Sus	1.000	0.8	
	5711	Bühne	m2 pro ANL	1.000	100.0	
	7311	Stuhllager	m2 pro ANL	1.000	25.0	
	5711	Office zu Aula	m2 pro ANL	1.000	25.0	
	5711	Gastroküche	m2 pro ANL	1.000	25.0	
	5421	Schulbibliothek	m2 pro ANL	1.000	70.0	

Nebennutzungen						
F-Code	DIN-Nr	Raumbezeichnung	Bezugsgrösse	Faktor	m Ø	Quelle
	7311	Jugendraum	m2 pro KL	1.000	10.0	
	7131	Putzraum	Anz pro TS GR	1.000	8.0	
	7111	Toiletten	Anz pro GEB	1.000	6.0	
	8999	Technik	pro ANL			
	7999	sonstige Nebennutzflächen	Anz pro ANL			

Ankommen						
F-Code	DIN-Nr	Raumbezeichnung	Bezugsgrösse	Faktor	m Ø	Quelle
	9151	Windfang	pro GEB			
	9161	Eingangshalle	pro GEB			
	7221	Garderobe	pro GEB			
	9111	Korridor	pro GEB			
	9211	Treppe	pro GEB			
	9311	Aufzug	pro GEB			

Bewegen						
F-Code	DIN-Nr	Raumbezeichnung	Bezugsgrösse	Faktor	m Ø	Quelle
	5511	Sport 1-fach	Anz pro KL	0.111	450.0	
	7221	Garderoben / Duschen	Anz pro ANL	2.000	40.0	

7221	Sanitätszimmer / Garderobe Lehrer	Anz pro SANL	1.000	15.0
7311	Geräte innen	Anz pro ANL	1.000	100.0
7311	Geräte aussen	Anz pro SANL	1.000	50.0
7111	Toiletten	Anz pro GEB	2.000	5.0
7131	Putzraum / Reinigungsgeräte	Anz pro GEB	1.000	10.0

Quellenverzeichnis	Kurzbezeichnung	Bezeichnung	Herausgeber	Jahr
	Kt LU	Empfehlungen Kanton Luzern	Kanton Luzern	2018

Richtraumprogramm
Tagesbetreuung

Tagesbetreuung						
F-Code	DIN-Nr	Raumbezeichnung	Bezugsgrösse	Faktor	m Ø	Quelle
	5222	Betreuungsraum (Hauptraum)	m2 pro TS GR	1.000	63.0	
	3821	Küche	m2 pro ANL	1.000	15.0	
	5222	Büro/Besprechung Betreuung	m2 pro ANL	1.000	18.0	
	7311	Lageräume allgemein	m2 pro TS GR	1.000	10.0	
	7221	Eingangsbereich/Zahnputzbereich	m2 pro TS GR	1.000	35.0	
	7221	Garderobe	m2 pro TS GR	1.000	15.0	
	7221	Garderobe Personal	m2 pro ANL	1.000	5.0	
	7111	WC	m2 pro TS GR	1.000	5.0	
	7121	Dusche	m2 pro TS GR	1.000	5.0	

Richtraumprogramm
Musikschule

Musikschule						
F-Code	DIN-Nr	Raumbezeichnung	Bezugsgrösse	Faktor	m Ø	Quelle
	5221	Ensemble / Musik u Bewegung	Anz pro ANL	1.000	85.0	
	5221	Instrumentalraum	Anz pro ANL	2.000	15.0	

V. Bilanzierung Ist-Soll

Bilanzierung Hauptnutzflächen (HNF)
Kindergarten

F-Code	DIN-Nr	Raum	Bezugsgrösse / Faktor	Richt: m2	Bestand 2018 Anz	2018 m2	Bedarf 2018 Anz	2018 m2	Bilanz 2018 Anz	2018 m2	Bedarf 2028 Anz	2028 m2	Bilanz 2028 Anz	2028 m2
Unterricht					264									
	5221	Kindergartenraum	Anz pro KL	1.000	80.00	2	146	2	160	-14	2	160	-14	-14
	5232	Mehrzweckraum/Gruppenraum	Anz pro KL	1.000	20.00	1	32	2	40	-1	2	40	-1	-8
	5232	Garderobe	Anz pro KL	1.000	20.00	2	22	2	40	-18	2	40	-18	-18
	5232	Materialraum Kindergarten	Anz pro KL	1.000	12.00	2	23	2	24	-1	2	24	-1	-1
Arbeiten / Verwalten					12									
	2311	Lehreraufenthalt	m2 pro AP	1.000	3.00				12	-12		12		-12
Total Raumprogramm					7	224	8	276	-1	-52	8	276	-1	-52

Bezugsgrössen		Bestand	Projektion
Abk.	Einheit	2018	2028
ANL	Anlage	1	1
AP	Arbeitsplätze	4	4
GEB	Gebäude	2	2
KL	Klassen / Abteilungen	2	2
Sus	Schülerinnen und Schüler	25	34

Einbezogene Gebäude		
Nr.	Bezeichnung	m2 HNF
161	Schulhaus	80
161d	Kindergarten	145
Total		224

Bilanzierung Hauptnutzflächen (HNF)
Primarschule

F-Code	DIN-Nr	Raum	Bezugsgrösse / Faktor	Richt: m2	Bestand 2018 Anz	2018 m2	Bedarf 2018 Anz	2018 m2	Bilanz 2018 Anz	2018 m2	Bedarf 2028 Anz	2028 m2	Bilanz 2028 Anz	2028 m2
Unterricht											595			
	5221	Klassenzimmer	Anz pro KL	1.000	70.00	6	421	6	420	1	6	420		1
	5221	Fachzimmer	Anz pro KL	0.150	70.00	1	47	1	70	-23	1	70	-1	-23
	5232	Gruppenraum	Anz pro KL	0.499	35.00			3	105	-3	3	105	-3	-105
Fachunterricht											210			
	5221	Textiles Werken	Anz pro KL	0.060	85.00	1	86	1	85	1	1	85		1
	5321	Textiles Werken Materialraum	Anz pro KL	0.060	20.00			1	20	-1	1	20	-1	-20
	5211	Technisches Werken	Anz pro KL	0.060	85.00	1	69	1	85	-16	1	85		-16
	5321	Technisches Werken Materialraum	Anz pro KL	0.060	20.00	1	11	1	20	-9	1	20		-9
Arbeiten / Verwalten											237			
	2141	Lehreraufenthalt	m2 pro AP	1.000	3.00	1	25		66	-41		66		-41
	2311	Sitzungszimmer	Anz pro ANL	1.000	35.00			1	35	-1	1	35	-1	-35
	2111	Büro Schulleitung/Sekr.	Anz pro ANL	1.000	18.00	1	22	1	18	4	1	18		4
	2811	Vorbereitung/Kopierer	Anz pro ANL	1.000	18.00	1	24	1	18	6	1	18		6
	5811	Sammlung	Anz pro ANL	1.000	12.00	1	18	1	12	6	1	12		6
	2321	IF-Zimmer	Anz pro ANL	1.000	35.00	2	44	1	35	1	1	35	1	9
	2321	SSA Besprechung/Büro	Anz pro ANL	1.000	18.00			1	18	-1	1	18	-1	-18
	5221	LPD Therapierraum/Büro	Anz pro ANL	1.000	35.00	1	21	1	35	-14	1	35		-14
Veranstalten / Feiern											295			
	5611	Aula / Singsaal	m2 pro Sus	1.000	0.75	1	91		94	-3		75		16
	5711	Bühne	m2 pro ANL	1.000	100.00	1	75		100	-25		100		-25
	5711	Office zu Aula	m2 pro ANL	1.000	25.00	1	36		25	11		25		11
	5711	Gastroküche	m2 pro ANL	1.000	25.00	1	34		25	9		25		9
	5421	Schulbibliothek	m2 pro ANL	1.000	70.00	1	39		70	-31		70		-31
Bewegen											450			
	5511	Sport 1-fach	Anz pro KL	0.111	450.00	1	295	1	450	-155	1	450		-155

Bilanzierung Hauptnutzflächen (HNF)
Primarschule

F-Code	DIN-Nr	Raum	Bezugsgrösse / Faktor	Richt: m2	Bestand 2018 Anz	2018 m2	Bedarf 2018 Anz	2018 m2	Bilanz 2018 Anz	2018 m2	Bedarf 2028 Anz	2028 m2	Bilanz 2028 Anz	2028 m2
Total Raumprogramm					23	1'358	22	1'806	-5	-448	22	1'787	-5	-429

Bezugsgrössen		Bestand	Projektion
Abk.	Einheit	2018	2028
ANL	Anlage	1	1
AP	Arbeitsplätze	22	22
GEB	Gebäude	1	1
KL	Klassen / Abteilungen	6	6
Sus	Schülerinnen und Schüler	125	100
SANL	Sportanlage	1	1

Einbezogene Gebäude		
Nr.	Bezeichnung	m2 HNF
161	Schulhaus	1'358
Total		1'358

Bilanzierung Hauptnutzflächen (HNF)
Tagesbetreuung

F-Code	DIN-Nr	Raum	Bezugsgrösse / Faktor	Richt: m2	Bestand Anz	2018 m2	Bedarf Anz	2018 m2	Bilanz Anz	2018 m2	Bedarf Anz	2028 m2	Bilanz Anz	2028 m2
Tagesbetreuung												159		
	5222	Betreuungsraum (Hauptraum)	m2 pro TS GR	1.000	63.00	2	26		63	-37		126		-100
	3821	Küche	m2 pro ANL	1.000	15.00	1	14		15	-1		15		-1
	5222	Büro/Besprechung Betreuung	m2 pro ANL	1.000	18.00				18	-18		18		-18
Total Raumprogramm					3	39			96	-57		159		-120

Bezugsgrössen		Bestand	Projektion
Abk.	Einheit	2018	2028
ANL	Anlage	1	1
GEB	Gebäude	1	1
TS GR	Freizeitbetreuung	1	2
Sus	Schülerinnen und Schüler	150	130

Einbezogene Gebäude		
Nr.	Bezeichnung	m2 HNF
161	Schulhaus	39
Total		39

Bilanzierung Hauptnutzflächen (HNF)
Musikschule

F-Code	DIN-Nr	Raum	Bezugsgrösse / Faktor	Richt: m2	Bestand Anz	2018 m2	Bedarf Anz	2018 m2	Bilanz Anz	2018 m2	Bedarf Anz	2028 m2	Bilanz Anz	2028 m2
Musikschule												115		
	5221	Instrumentalraum	Anz pro ANL	2.000	15.00	2	67	2	30	37	2	30	37	37
	5221	Ensemble / Musik u Bewegung	Anz pro ANL	1.000	85.00			1	85	-1	-85	1	85	-85
Total Raumprogramm							2	67	3	115	-1	-48	3	115

Bezugsgrössen		Bestand	Projektion
Abk.	Einheit	2018	2028
ANL	Anlage	1	1

Einbezogene Gebäude		
Nr.	Bezeichnung	m2 HNF
161	Schulhaus	12
161d	Kindergarten	55
Total		67

metron

**Stahlrain 2
Postfach**

**5201 Brugg
Schweiz**

**info@metron.ch
www.metron.ch**

**T +41 56 460 91 11
F +41 56 460 91 00**